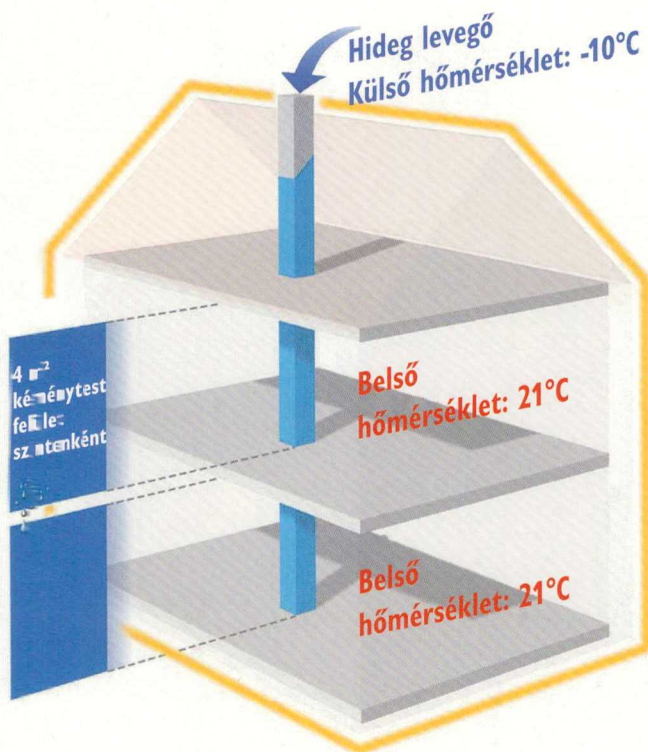


Hőhidmentes építés az ABSOLUT köpenytéglával



A kémény a pincéből vagy a földszintről kiindulva a födémeken átvezetve és a tetőn keresztül jutva kapcsolatot tart a külső környezettel.

A képen látható példánkban a -10°C hőmérsékletű külső levegőt egy szigetelés nélküli kéménykürtön keresztül kívülről befelé vezetve ábrázoltuk. A szobák hőmérséklete 21°C. A szigeteletlen kémény átlagosan 4 m²-es külső felülete nyugalmi időben kb. 7,25 °C-ra hűl le! Egy ún. hőhid keletkezik.

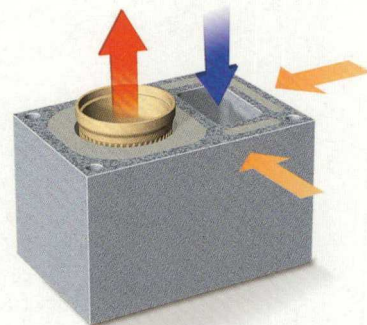
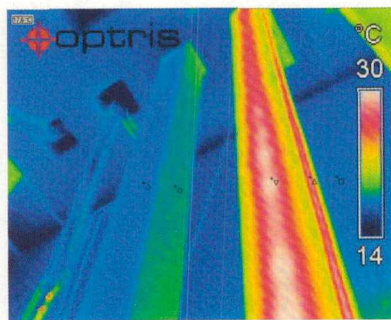
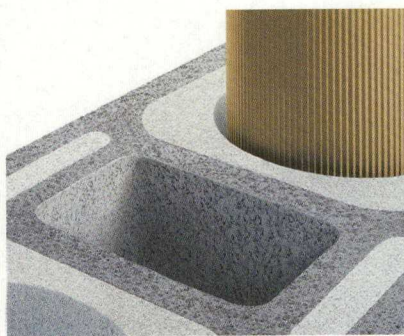
A következmény:

A szoba meleg levegője páráként lecsapódik a hideg, szigeteletlen kémény külső falán. Az építőelem átnedvesedik és penészképződést idéz elő.

A Schiedel ABSOLUT gyárilag szigetelt köpenytéglából készül és hatékonyan akadályozza meg a hőhid létrejöttét az épületen belül. Optimalizálja az energiaháztartást és védi az építőelemeket.

A Termo légkürtő

Az energiatakarékosság követelménye légzáró épülethéjak alkalmazását írja elő. A szellőztető berendezések, páraelszívók és klímaberendezések vákuumot hoznak létre a házban. Ilyen esetben a tüzelőberendezés biztonságos üzemelése érdekében az égéshez szükséges levegőt külön vezetéken kell betáplálni.



Az ABSOLUT kémény erre a célra külön Termo légkürtővel rendelkezik, így a helyiség levegőjétől független és biztonságos módon garantálja, hogy a tüzelőberendezés mindig elegendő égési levegőt kapjon. Ugyanakkor a hó is a házban marad és a kémény huzata is megfelelő.

A könnyűbeton köpenytéglában a beépített habbeton hőszigeteléssel hatékonyan kivédhető a hideg erek létrejötte, megfelelően ezzel az energiatakarékosság követelményeinek.

Balra: Schiedel ABSOLUT

Jobbra: hagyományos LAS rendszer, szigeteletlen köpenytéglával

A szellőzőkürtő hőszigetelése megakadályozza a kéménytűst felületének lehűlését, és a nedvesség kicsapódását.