

4. Tisztítóajtó-csatlakozó beépítése



4.1 A tisztítóajtós elem csővégeit portalaníjuk és megtisztítjuk. Hézagkittet hordunk fel az első peremére.



4.2 A tisztítóajtó-csatlakozót a helyére ragasztjuk. A külső korcolású csővégnek felfelé kell állnia. A kinyomódó hézagkittet lesimítjuk.



4.3 Meghajlítjuk a szigetelő lapokat, és már előre behelyezzük a következő köpenytéglába. Az így előre előkészített köpenytéglát felhelyezzük.

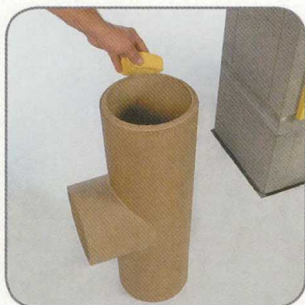


4.4 A sarok tisztítónyílás kerete felett a köpenytégláig legalább 3 cm távolságnak kell lenni. Szükség esetén a következő köpenytéglát ki kell vágni.

5. Füstcső-csatlakozó beépítése



5.1 Habarcsot hordunk fel a kivágott köpenytéglára. A sarokfuratokba ne kerüljön habarcs.



5.2 Megtisztítjuk a füstcső-csatlakozó csővégeit.



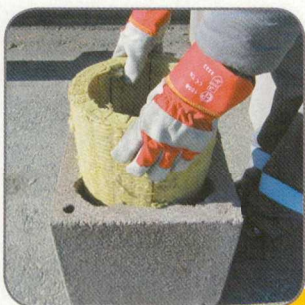
5.3 Hézagkittet hordunk fel a csatlakozó elem alsó peremére.



5.4 Behelyezzük a csatlakozót. A külső korcolású csővégnek kell felfelé állnia.



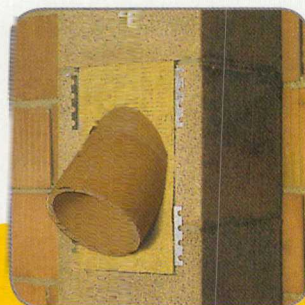
5.5 A kinyomódó hézagkittet letöröljük.



5.6 Meghajlítjuk a szigetelő lapokat, és már előre behelyezzük a következő köpenytéglába.



5.7 Az így előre előkészített köpenytéglát felhelyezzük a habarcsre.



5.8 Ha -5°C -os füstcső-csatlakozót helyezünk el, akkor az alatta levő köpenytéglát is a megfelelő méretben ki kell vágni.